



R E P R O  
**STUDIO**

# **SVETOVALEC**

**Colormanagementa  
v pripravi za tisk**



## PDF Export nastavitve v programu InDesign

V kolikor želimo standardizirano tiskovino je pomembno, da uporabite pravilne nastavitve PDF izvoza.

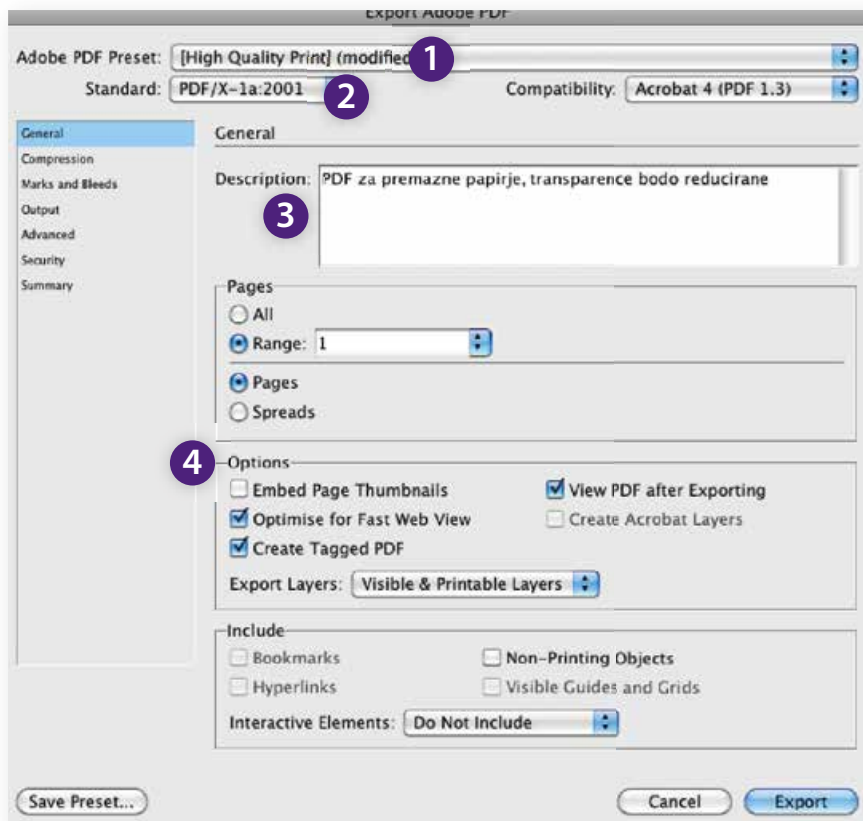
**PDF / X standardi** zagotavljajo, da so izpolnjeni predpogoji za tiskanje, razen tega daje tiskarju zelo pomembno informacijo - **Output Intent**, za katero tehniko tiska oziroma papirja je narejena PDF datoteka.

**PDF/X-1a ali PDF/X-4** PDF/X1-a uporabimo v primeru, če nam izvajalec tiska ni znan ali uporablja na RIP-u klasičen Workflow. Tukaj so dovoljene CMYK in SPOT barve, RGB in LAB barve, transparence in plasti pa niso dovoljene.

**PDF/X-4** uporabimo v primeru, če nam je izvajalec tiska znan in uporablja na RIP-u moderen Workflow – Print Engine. Tukaj so dovoljene CMYK, RGB, SPOT in LAB barve, kot tudi transparence in plasti, idealen je posebno v primeru, če oblikujemo media nevtralnno.

### PDF /X-1a

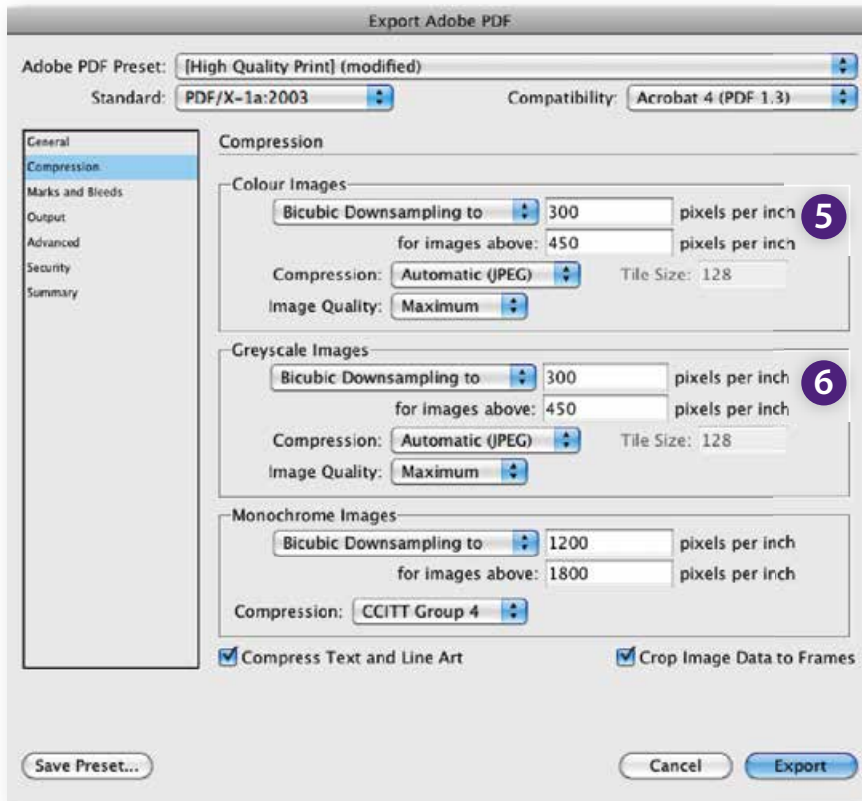
v nadaljevanju vam bomo prikazali kako ustvariti lastne nastavitve. izvoza. Te nastavitve so narejene hitro in vam dajejo absoluten nadzor nad dogajanjem v vašem PDF-u, razen tega jih lahko tiska vsaka tiskarna, ne glede na to, če ima Postscript ali Print Engine RIP.



1. Nastavite v zavihku Adobe PDF Preset **Press Quality**.
2. Standard nastavite **PDF/X-1a:2001** Compatibility **Acrobat 4(PDF 1.3)**.
3. **Description** vpišite si poljuben opis – na primer PDF za pre-mazne papirje, transparence bodo reducirane.
4. **Optionen** odključajte **Optimizefor Fast Web View** **Create Tagged PDF** **Viev PDF after Exporting**.



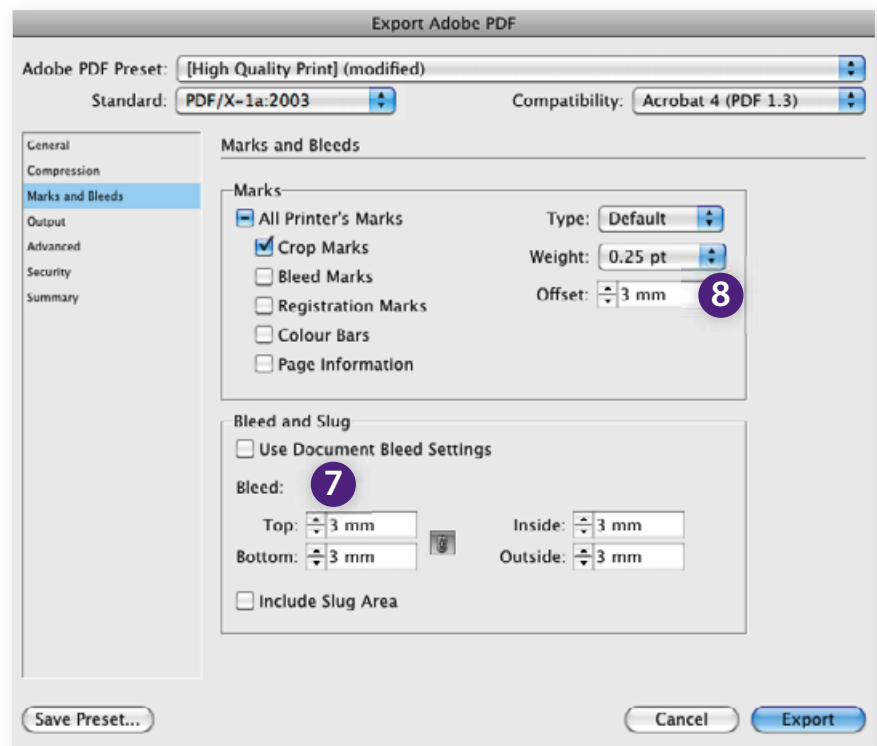
## PDF Export nastavitve v programu InDesign



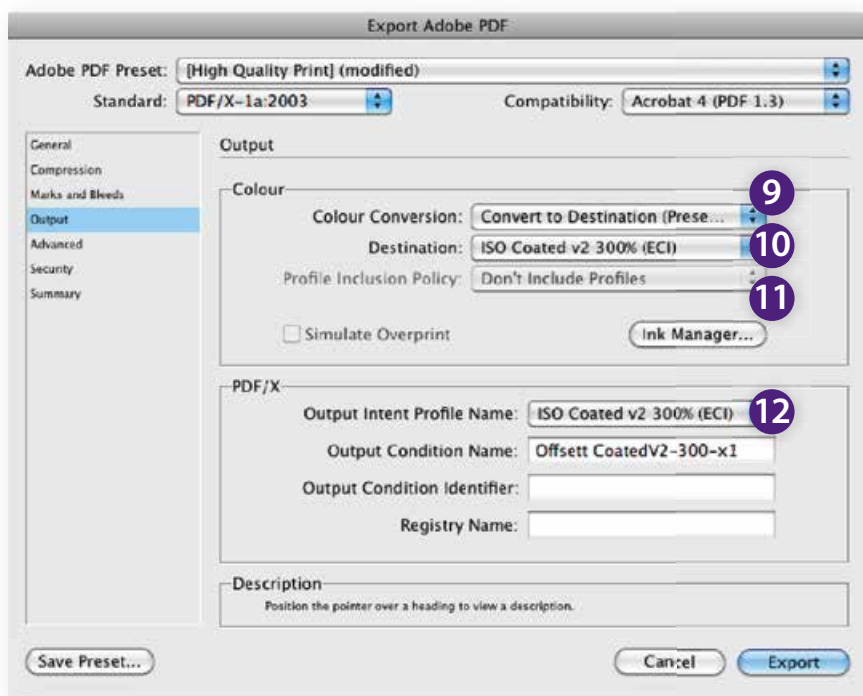
5. JPEG kompresija stisne slike bolj unčikovito kod ZIP kompresija.
6. Image Quality obvezno nastaviti **Maximum**, vse ostale nastavitve kod na sliki prikazano.

7. V registru Marks and Bleeds označite nastavitve, kot na sliki prikazano s tem, da se prepričajte, če potrebuje tiskarna 2 ali 3mm dodatka za obrez – Bleed, Crop Marks.

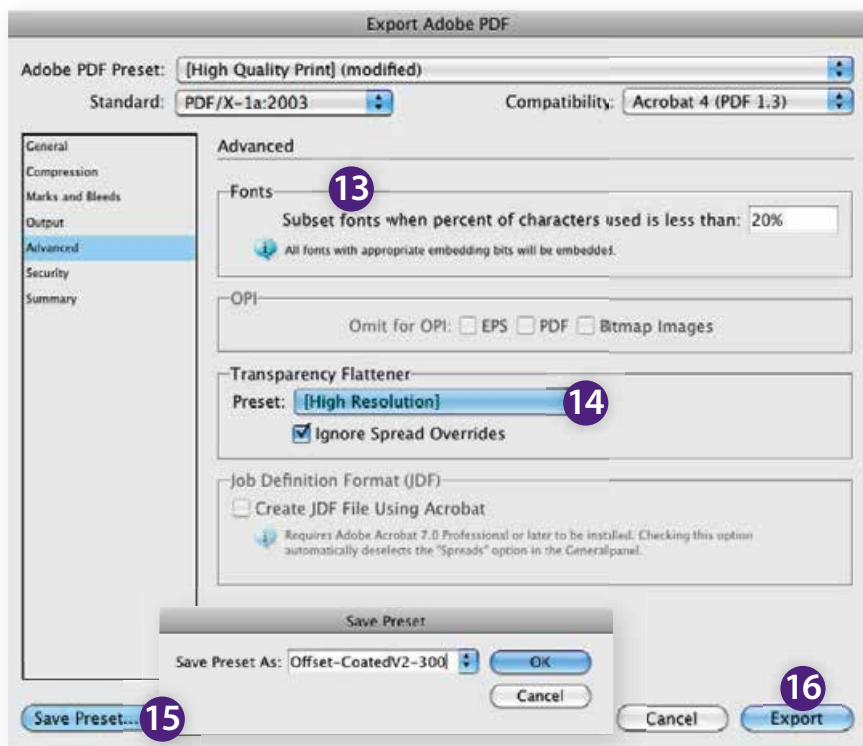
8. V zavihku Offset vstavite 3 mm, kar pomeni da so oznake 3 mm oddaljene od obrezanega formata.



## Barve, preberite to poglavje zelo pozorno!



9. V registru Output, zavihek Color Conversion vstavite **Convert to Destination (Preserve Numbers)**, če tukaj nastavite samo Convert to Destination, vam bo črni tekst konvertiralo v CMYK kar pomeni, da bo tiskalo v vseh štirih barvah.
10. V zavihku Destination vstavite **Profil**, ki odgovarja zvrsti tiska, vaše slike bodo konvertirane v izbran ciljni profil.
11. Profile Inclusion Policy, vstavite obvezno **Don't Include Profiles**, kar pomeni da ne bodo v PDF datoteko pripeti ICC profili, v nasprotnem primeru bi obstajala nevarnost, da bi RIP opravil še dodatno konverzijo, kar pa ni zaželeno.
12. V zavihku Output Intent Profile Name –vam bo avtomatsko preneslo izbran ciljni profil, s kratkim opisom, vidno potem v **Output Intentu**, zelo pomembno za tiskarja.



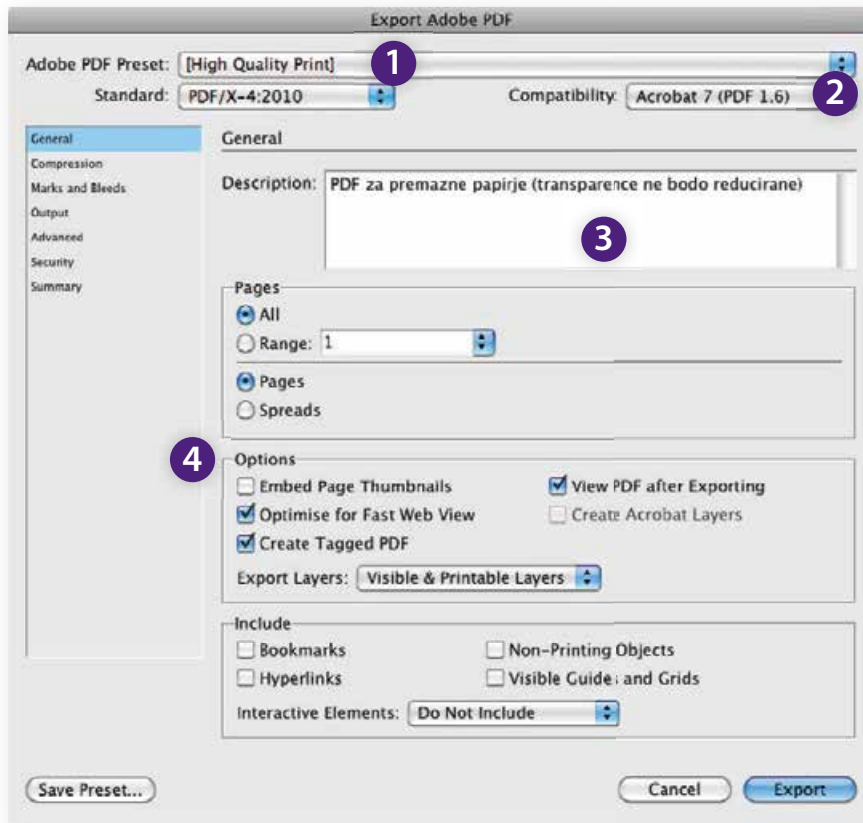
13. Nastavitve kod prikazano, v nasprotnem primeru lahko pride do problemov pri kasnejših tekstovnih korekturah na PDF datoteki.
14. Kot je znano PDF X/-1a ne dovoljuje transparentnc, kar pomeni da jih je potrebno zmanjšat, zato nastavite tukaj vedno **High Resolution**.
15. Shranite sedaj vaše nastavitve **Save Preset** in jim dajte **željeno ime**, na primer podjetje ime profila.
16. Pritisnite Export. Predlog – naredite si za vsako tehniko tiska svoj profil.



# PDF Export nastavitve v programu InDesign

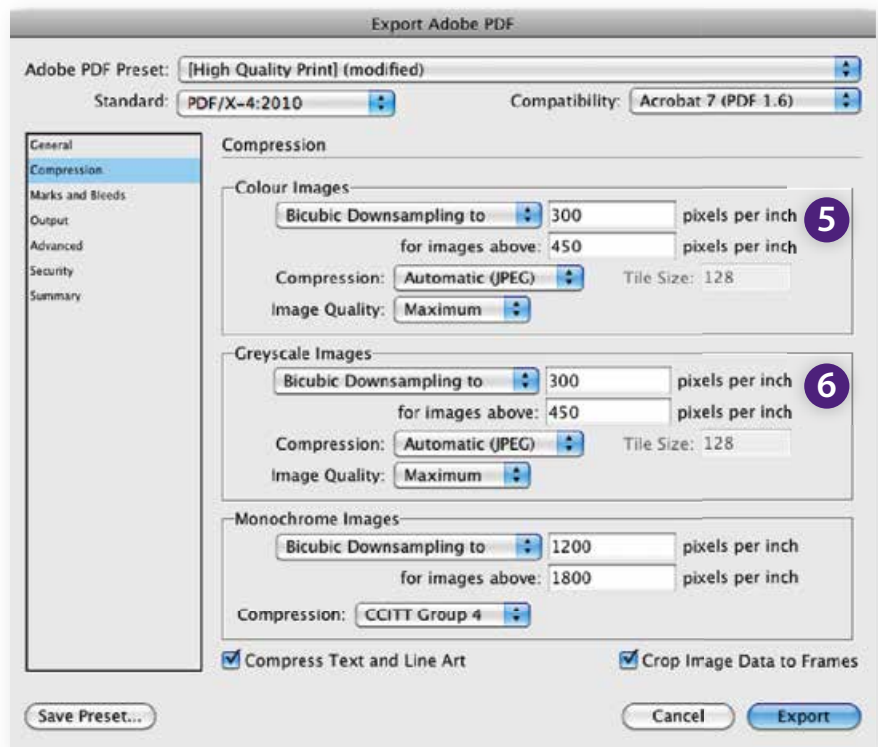
Za optimalno nastavitve barv in samega PDF-a je pomembno, da uporabite pravilne nastavitve PDF izvoza.

## PDF/X-4

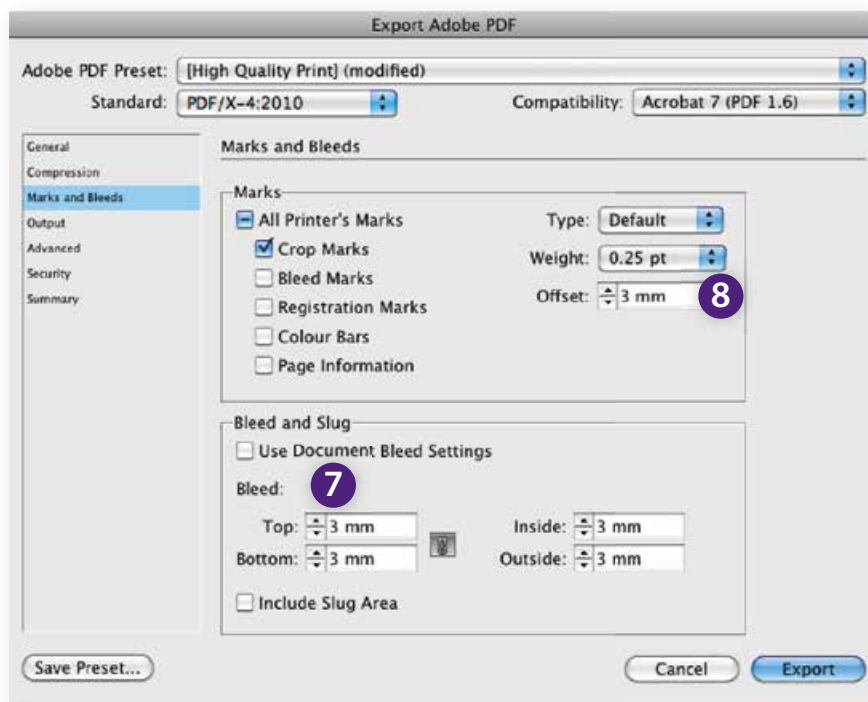


1. Nastavite v zavihku Adobe PDF Preset **Press Quality**.
2. Standard nastavite **PDF/X-4:2010** Compatibility **Acrobat 7 (PDF 1.6)**
3. Vpišite si poljuben. opis – na primer PDF za premazne papirje, transparence ne bodo reducirane.
4. **Optionen** odključajte **Optimize for Fast Web View** **Create Tagged PDF** **View PDF after Exporting**.

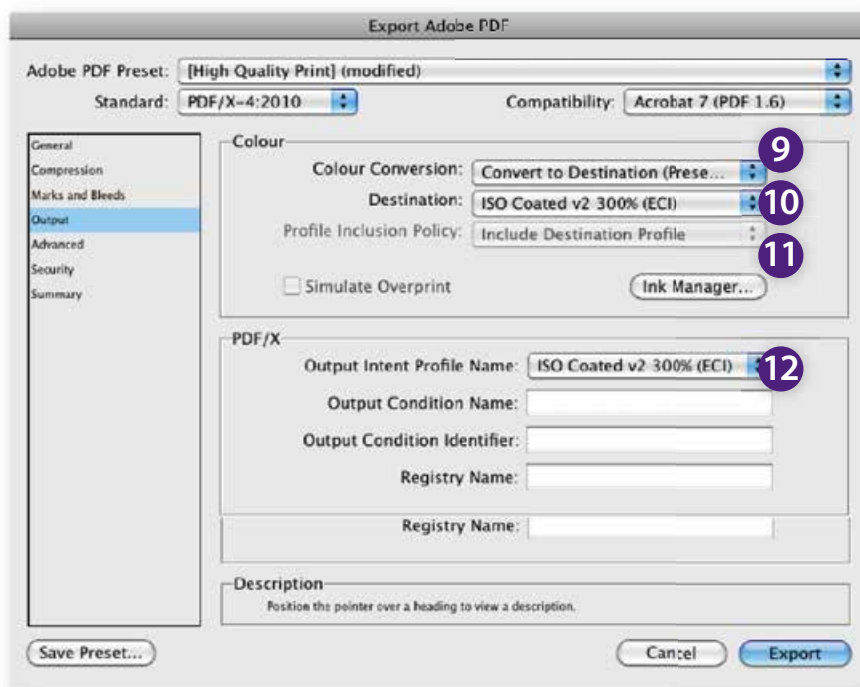
5. JPEG kompresija stisne slike bolj unčikovito kod ZIP kompresija.
6. Image Quality obvezno nastaviti **Maximum**, vse ostale nastavitve kod na sliki prikazano.



7. V registru Marks and Bleeds označite nastavitve, kot na sliki prikazano s tem, da se prepričajte, če potrebuje tiskarna 2 ali 3 mm dodatka za obrez – Bleed, Croop Marks.
8. V zavihku Offset vstavite 3 mm, kar pomeni da so oznake 3 mm oddaljene od obrezanega formata.



### Barve, preberite to poglavje zelo pozorno!



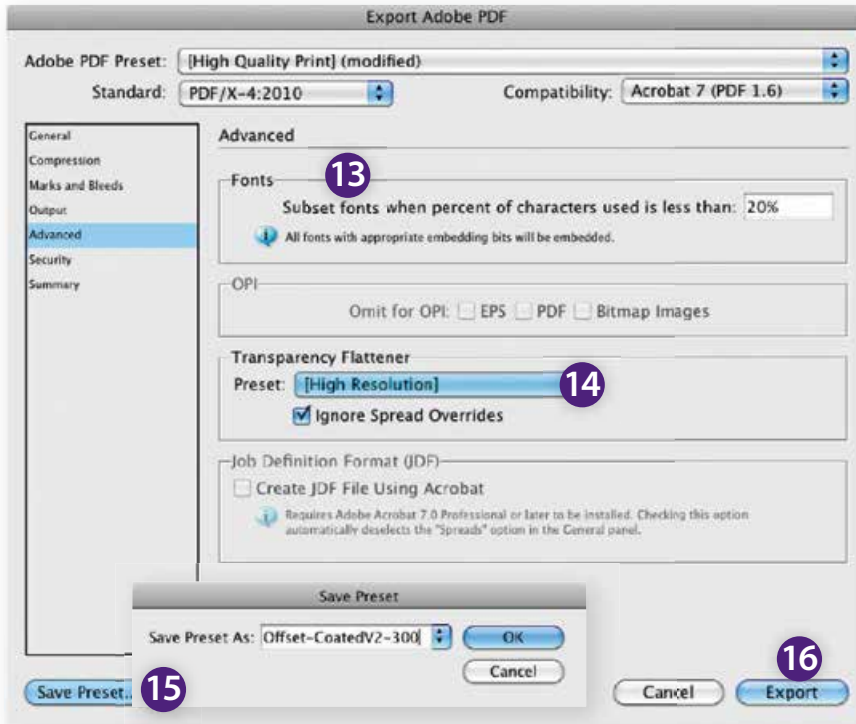
9. V registru Output, zavihek Color Conversion vstavite **Convert to Destination (Preserve Numbers)**, če tukaj nastavite samo Convert to Destination, vam bo črni tekst konvertiralo v CMYK kar pomeni, da bo v vseh štirih barvah.
10. V zavihku Destination vstavite **Profil**, ki odgovarja zvrsti tiska, vaše slike bodo konvertirane v izbran ciljni profil.
11. V nasprotju z PDF X/1a naredi program tukaj avtomatsko pravilno nastavitvev.

12. V zavihku Output Intent Profile Name –v am bo avtomatsko preneslo izbran ciljni profil,

s kratkim opisom, vidno potem v Output Intentu, zelo pomembno za tiskarja.



## PDF Export nastavitve v programu InDesign



13. Fonts nastavitve kod prikazano, v nasprotnem primeru lahko pride do problemov pri kasnejših tekstovnih korekturah na PDF datoteki.

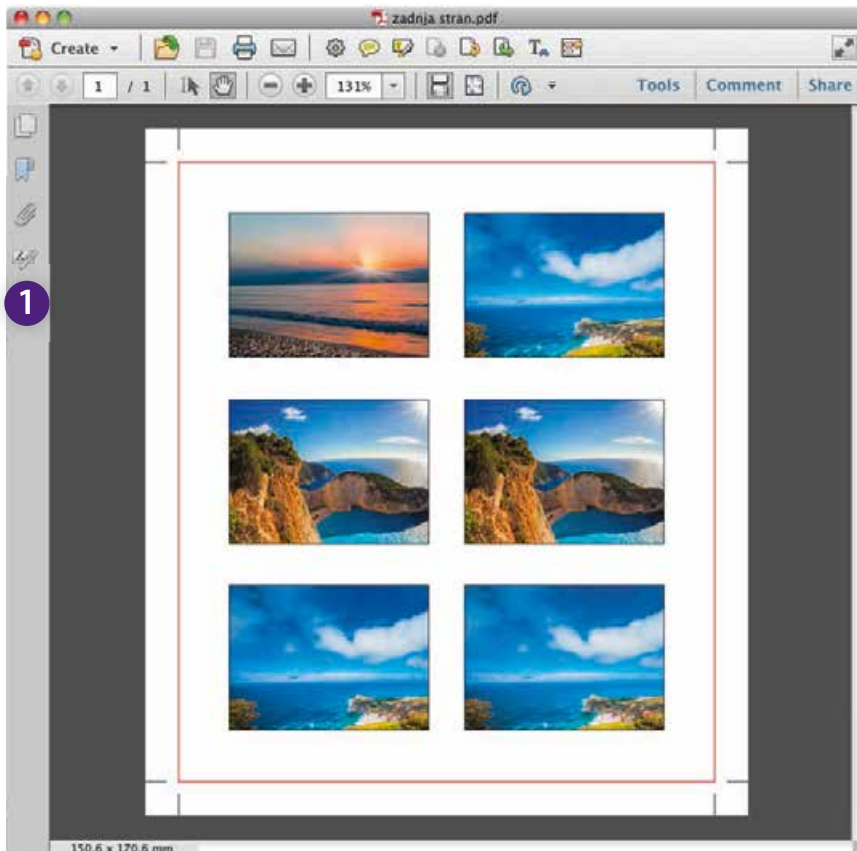
14. Kot je znano PDF X/4 dovoljuje tranparence, program naredi avtomatsko pravilno nastavitvev.

15. Shranite sedaj vaše nastavitve **Save Preset** in jim dajte **željeno ime**, na primer podjetje ime profila.

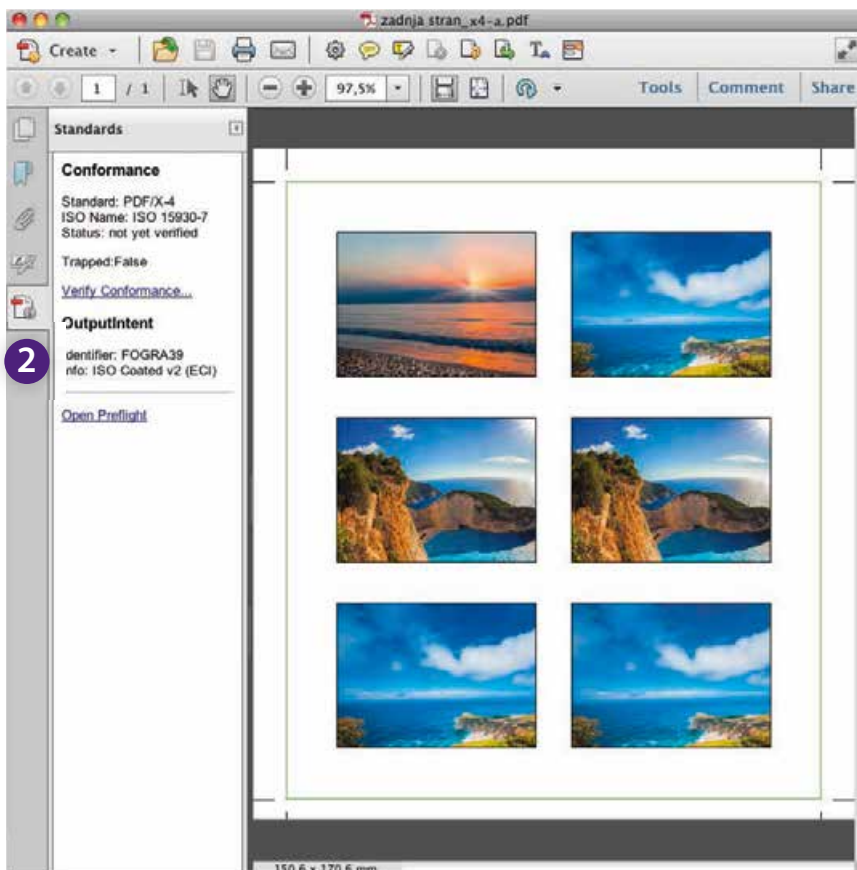
16. Pritisnite Export.



# Rezime



1. **Nestandarizirana PDF datoteka**, tiskar prejme PDF datoteko s katere ni možno razbrati za katero zvrst tiska je bila ustvarjena in tako niso bili ustvarjeni pogoji za kvaliteten tisk.



2. **Standarizirana PDF datoteka po ISO Standardu - PDF/X**, tiskar prejme PDF datoteko s katere je možno razbrati za katero zvrst tiska je bila ustvarjena. Če ste pozorno prebrali svetovalca in boste v bodočih delih upoštevali navodila standarizacije tiska, bodo ustvarjeni pogoji za kvaliteten tisk.